

Załącznik do Uchwały nr VI/XX/318/21  
Rady Powiatu Wejherowskiego  
z dnia 26 marca 2021 r.



**POWIATOWY PROGRAM  
ZAPOBIEGANIA PRZESTĘPCZOŚCI  
ORAZ OCHRONY PORZĄDKU PUBLICZNEGO  
I BEZPIECZEŃSTWA OBYWATELI  
NA LATA 2021 – 2026**

**Wejherowo, 2021**

<b>Wstęp</b> .....	str. 3
<b>I.</b> Charakterystyka powiatu wejherowskiego .....	str. 4
<b>II.</b> Priorytety Programu.....	str 9
<b>III.</b> Działania profilaktyczne i zapobiegawcze na terenie powiatu .....	str. 10
<b>Wykaz skrótów</b> .....	str. 20

## WSTĘP

Na jakość życia każdego człowieka, jak i prawidłowego rozwoju całego społeczeństwa wpływa poczucie bezpieczeństwa lub jego brak. Poczucie bezpieczeństwa jest fundamentem wszystkiego co czynimy, jest jedną z najważniejszych potrzeb każdego człowieka.

Do podstawowych zadań współczesnego prawnego i demokratycznego państwa należy zapewnienie bezpieczeństwa jego obywateli. Optymalne efekty w każdej dziedzinie życia, w tym budowaniu stabilnego i bezpiecznego społeczeństwa ma wspólna troska i wspólne działanie instytucji państwowych, samorządowych, organizacji społecznych i każdej jednostki określonej społecznie. Do osiągnięcia tych efektów niezbędna jest harmonijna współpraca wszystkich służb, inspekcji i straży.

Wypełniając ustawowy obowiązek wynikający z zapisu art. 38a ust.2 pkt 3 ustawy z dnia 5 czerwca 1998r. o samorządzie powiatowym (t.j. Dz.U. z 2020r. poz.920) Komisja Bezpieczeństwa i Porządku przygotowała projekt „Powiatowego Programu zapobiegania przestępczości oraz ochrony porządku publicznego i bezpieczeństwa obywateli”.

Program ma na celu ograniczać skalę zjawisk i zachowań, które budzą powszechny sprzeciw i poczucie zagrożenia. Realizowany przy właściwej diagnozie zagrożeń i oczekiwań społecznych, obejmuje wiele obszarów i jest otwarty na wszelkie inicjatywy instytucjonalne i obywatelskie. Instrumentami, na których opiera się niniejszy program to uświadamianie, zapobieganie i wykrywanie. Istotnym zadaniem podmiotów realizujących cele programu jest zwiększenie świadomości społecznej w sprawach dotyczących ogólnie pojętego „bezpieczeństwa”.

Przedmiotowy program określa ramy stałej, partnerskiej współpracy i współdziałania organów administracji samorządowej, państwowej oraz podmiotów kreujących życie społeczne z mieszkańcami powiatu wejherowskiego. Zbudowany został w oparciu o elementy powiatowych programów realizowanych w latach 2008 – 2020, oraz dostosowany do:

- ustaleń wynikających ze Strategii Rozwoju Powiatu Wejherowskiego;
- sprawozdań z działalności służb inspekcji i straży przedstawianych na sesjach Rady Powiatu Wejherowskiego,
- informacji statystycznych przedstawianych Staroście Wejherowskiemu przez Komendanta Powiatowego Policji i Komendanta Powiatowej Państwowej Straży Pożarnej w Wejherowie,
- ustaleń wynikających z Powiatowego i Gminnych Planów Zarządzania Kryzysowego opracowanych na podstawie wymagań wynikających z ustawy z dnia 26 kwietnia 2007 r. o zarządzania kryzysowym ( t.j. Dz. U. z 2018r. poz. 1401, 1560 ).

Przedmiotem programu jest problematyka związana z bezpieczeństwem powiatu wejherowskiego w zakresie działań profilaktycznych, w tym prewencji kryminalnej oraz zwalczania negatywnych zjawisk zagrażających bezpieczeństwu mieszkańców powiatu wejherowskiego.

## I. CHARAKTERYSTYKA POWIATU WEJHEROWSKIEGO

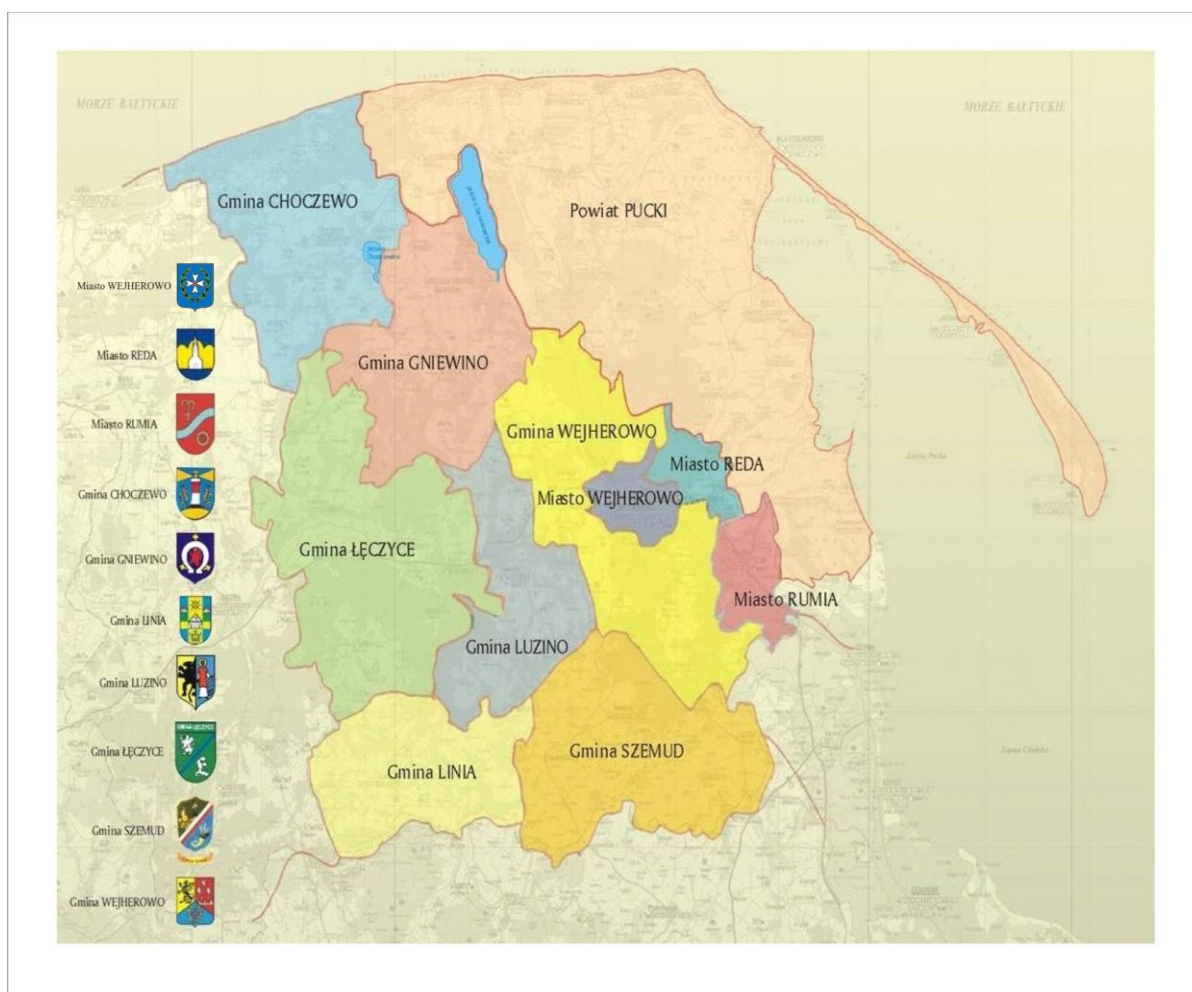
Powiat wejherowski posiada bliskość położenia w stosunku do Trójmiasta, atrakcyjne tereny inwestycyjne, turystyczne, dostęp do morza, dużą ilość jezior i lasów. Powierzchnia powiatu - 1278 km<sup>2</sup>. Liczba ludności – ok. 220 000

Jest to najliczniej zamieszkały powiat ziemski w województwie pomorskim.

Przez terytorium powiatu przebiega droga krajowa E-6, trasa kolejowa: Gdynia - Lębork - Szczecin, SKM Wejherowo - Gdańsk.

Powiat wejherowski graniczy z powiatami: puckim, lęborskim, kartuskim i miastem Gdynią. Powiat wejherowski znajduje się w północnej części województwa pomorskiego.

Powiat wejherowski charakteryzuje się szybkim wzrostem liczby ludności, spowodowanym wysokim przyrostem naturalnym i migracją ludności z Trójmiasta i powiatów ościennych. Trend ten jest szczególnie widoczny w gminach południowo-wschodnich, położonych najbliżej Trójmiasta i najlepiej z nim skomunikowanych.



## **POŁOŻENIE I KLIMAT**

Powiat wejherowski położony jest w północnej części województwa pomorskiego, na obszarze Pobrzeża Kaszubskiego i Pojezierza Kaszubskiego; w odległości 43 km od Gdańska, 23 km od Gdyni i 90 km od Słupska; przy drodze krajowej nr 6 i na trasie kolejowej Gdańsk-Słupsk - Szczecin. Częściowo położony w pradolinie rzeki Redy.

Pradolina ma około 90 km długości i 353 km<sup>2</sup> powierzchni, przy czym rozszerza się w kierunku zachodnim i południowo-zachodnim od 1,2 km w okolicy Wejherowa do 5,5 km u wylotu na Wybrzeże Słowińskie. Dziś spadek dna doliny skierowany jest w dwóch kierunkach: Reda płynie na wschód do Zatoki Puckiej, Łeba uchodzi w kierunku jeziora Łebsko. Dział wodny pod Strzebielinem leży na wysokości 40 m n.p.m., na stożku napływowym osadzonym przez spływającą z wzniesień pojeziernych Łebę. Dolne części pradolin są zatorfione. Pradolina oddziela wybrzeże Słowińskie i pobrzeże Kaszubskie od pojezierzy Bytowskiego i Kaszubskiego.

Powiat znajduje się w strefie klimatu umiarkowanego, przejściowego między oceanicznym, a kontynentalnym, który modyfikowany jest pod wpływem bezpośredniego sąsiedztwa Morza Bałtyckiego. W zależności od pory roku morze podwyższa bądź obniża temperaturę powietrza w stosunku do miejscowości w głębi lądu, tzn. gdy temperatura morza jest wyższa niż powietrza to ogrzewa atmosferę, oddając ciepło i analogicznie na odwrót.

Położenie blisko Bałtyku sprawia, że powiat znajduje się pod wpływem klimatu morskiego. Klimat kontynentalny ma znacznie mniejsze oddziaływanie niż w innych regionach kraju. Najcieplejszym miesiącem jest lipiec, w którym średnia temperatura waha się od +13 °C do +22 °C. Najzimniejszy jest styczeń (temperatura waha się wówczas od -6 °C do 1 °C). Średnia roczna temperatura wynosi ok. +7 °C. Średnia roczna suma opadów wynosi 660 mm. Najbardziej deszczowym miesiącem jest sierpień (90 mm), najmniej opadów przypada na marzec (20 mm).

Wiatry przeważnie wieją z kierunku zachodniego i południowo-zachodniego, wykazując dużą zmienność pod względem kierunku jak i prędkości.

## **PODZIAŁ ADMINISTRACYJNY**

Uchwalona 8 marca 1990 r. ustawa o samorządzie terytorialnym przywróciła po 40-letniej przerwie administrację samorządową na poziomie gminy. W tej samej ustawie, w art. 5 przewidziano również tworzenie jednostek pomocniczych – dzielnic, osiedli, sołectw. Natomiast w wyniku powiatowej reformy samorządowej w 1999r, do utworzonego powiatu wejherowskiego dołączono miasto Rumie.

W związku z tym powiat liczy 7 gmin wiejskich ( gm. Wejherowo, Luzino, Gniewino, Choczewo, Linia, Szemud, Łęczyce), i 3 gminy miejskie: m. Wejherowo, Reda i Rumia, z których Wejherowo jest siedzibą powiatu.

## DEMOGRAFIA

Powiat wejherowski jest powiatem o największej liczbie mieszkańców w woj. pomorskim (nie dotyczy miast na prawach powiatu), z czego **50,5%** stanowią kobiety, a **49,5%** mężczyźni. W latach 2002-2018 liczba mieszkańców **wzrosła** o **22,6%**. Średni wiek mieszkańców wynosi **37,7 lat** i jest **mniejszy od** średniego wieku mieszkańców województwa pomorskiego oraz **mniejszy od** średniego wieku mieszkańców całej Polski. Prognozowana liczba mieszkańców powiatu wejherowskiego w 2050 roku wynosi **265 128**, z czego **134 366** to kobiety, a **130 762** mężczyźni.

## GOSPODARKA , INFRASTRUKTURA

Powiat Wejherowski jest powiatem rolniczo-przemysłowym. Główne sektory gospodarki to: budownictwo, handel, usługi, gospodarka rolna i turystyka. Powiat wejherowski – malowniczo usytuowany na obszarze krain Pobrzeża Kaszubskiego i Pojezierza Kaszubskiego - odznacza się doskonałymi walorami turystycznymi, które stwarzają wspaniałe i urozmaicone warunki do wypoczynku o każdej porze roku.

Czyste środowisko naturalne, mocno zróżnicowane krajobrazowo tereny, wzgórza morenowe porośnięte lasami zasobnymi w grzyby, pradolina rzeki Łeby i Redy, 17- kilometrowy brzeg morski z szerokimi piaszczystymi plażami (gm. Choczewo), liczne jeziora śródlądowe (Jezioro Żarnowieckie – jedno z największych na Kaszubach) o dużej czystości wód oraz bogatej faunie i florze z możliwością uprawiania wędkarstwa, żeglarstwa, surfingu - to niezaprzeczalne atuty powiatu.

Znaczna część obszaru powiatu wejherowskiego położona jest na terenie Trójmiejskiego i Kaszubskiego Parku Krajobrazowego. Bogate w zwierzynę i runo leśne lasy z licznymi wzniesieniami (Wzgórze Markowca, Góra Jara, Szczelina Lechicka) stanowią także o ekologicznej enklawie, której urozmaicony relief, woda, czyste powietrze zapraszają na wypoczynek stacjonarny lub turystyczno-krajoznawczy.

Szczególnie chętnie uczęszczane są szlaki turystyczne: Puszczy Darżlubskiej. Wśród wielu atrakcji turystycznych powiatu wejherowskiego na uwagę zasługuje także elektrownia szczytowo-pompowa nad Jeziorem Żarnowieckim w Czymanowie (gm. Gniewino) oraz pierwsza i największa elektrownia wiatrowa w kraju usytuowana w pobliskim Lisewie.

Przez powiat przebiega droga krajowa nr 6 i pięć dróg wojewódzkich – 100, 213, 216, 218, 224, a także drogi powiatowe i gminne.

Główną linią kolejową jest linia kolejowa nr 202. Obsługuje ona pociągi pospieszne i towarowe w kierunku Gdańska i Szczecina. Innymi czynnymi liniami kolejowymi są linie kolejowe nr 213 relacji Reda – Hel, 228 relacji Rumia – Gdynia Oksywie oraz 250 relacji Rumia –

Gdańsk Główny, należąca do trójmiejskiej SKM, która planuje jej wydłużenie do Wejherowa. Ponadto na terenie powiatu znajdują się dwie aktualnie nieczynne linie kolejowe – 229 oraz 230, na której planowane jest przywrócenie ruchu pasażerskiego na odcinku Wejherowo – Rybno Kaszubskie. W całości rozebrana została linia kolejowa nr 230A, prowadząca na teren nieukończonyj Elektrowni Jądrowej Żarnowiec.

W 1985 roku otwarto sanitarne lądowisko dla śmigłowców, położone przy ul. Jagalskiego (Szpital Specjalistyczny w Wejherowie).

Pojazdy zarejestrowane w powiecie wejherowskim mają tablice rejestracyjne rozpoczynające się od GWE, jednak z powodu kończących się możliwych kombinacji Ministerstwo Infrastruktury i Rozwoju 30 kwietnia 2015 roku dopuściło wyróżnik GWO (ostatnia litera to O, a nie cyfra zero "0").

W 2017 roku w powiecie wejherowskim oddano do użytku 1 326 mieszkań. Na każdych 1000 mieszkańców oddano więc do użytku 6,20 nowych lokali. Jest to wartość mniejsza od wartości dla województwa pomorskiego oraz znacznie większa od średniej dla całej Polski. Całkowite zasoby mieszkaniowe w powiecie wejherowskim to 68 107 nieruchomości. Na każdych 1000 mieszkańców przypadają zatem 322 mieszkania.

W 2017 roku w powiecie wejherowskim stwierdzono 3 132 przestępstw. Oznacza to, że na każdych 1000 mieszkańców odnotowano 14,73 przestępstw. Jest to wartość znacznie mniejsza od wartości dla województwa pomorskiego oraz znacznie mniejsza od średniej dla całej Polski.

Wskaźnik wykrywalności sprawców przestępstw dla wszystkich przestępstw ogółem w powiecie wejherowskim wynosi 65,20% i jest porównywalny do wskaźnika wykrywalności dla województwa pomorskiego oraz mniejszy od wskaźnika dla całej Polski.

W przeliczeniu na 1000 mieszkańców powiatu wejherowskiego najwięcej stwierdzono przestępstw o charakterze kryminalnym - 10,27 (wykrywalność 58%) oraz przeciwko mieniu - 7,93 (wykrywalność 46%). W dalszej kolejności odnotowano przestępstwa o charakterze gospodarczym - 2,41 (67%), drogowe - 1,40 (98%) oraz przeciwko życiu i zdrowiu - 0,47 (84%).

Struktura branż kluczowych w powiecie wejherowskim przedstawia się następująco:

- petrochemia – 0%
- chemia lekka – 0,2%
- energetyka i ekoenergetyka – 0,3%
- środowisko – 0,6%
- ICT i elektronika – 1,1%
- Przemysł spożywczy – 1,5%
- Meblarstwo – 3,4%

- Turystyka i rekreacja – 4,4%
- Zdrowie – 6,8%
- Transport motoryzacja – 12%
- Sektor kreatywny – 13%
- Usługi finansowe i biznesowe – 20,4%
- Budownictwo – 36%

Lesistość powiatu wynosi 43,5%, co stanowi jeden z większych wskaźników lesistości powiatów województwa pomorskiego. W związku tym na terenie powiatu działają cztery nadleśnictwa prowadzące gospodarkę leśną na terenie Lasów Państwowych tj. Nadleśnictwo Gdańsk z siedzibą w Gdyni, Nadleśnictwo Wejherowo, Nadleśnictwo Choczewo i Nadleśnictwo Strzebielino z siedzibą w Luzinie.



## II. PRIORYTETY PROGRAMU

Podstawowym czynnikiem kształtującym bezpieczeństwo publiczne i wpływającym na jego społeczną ocenę są jego uwarunkowania.

Przemiany społeczno– gospodarcze dokonujące się w naszym kraju - przynależność do Unii Europejskiej, otwartość granic i możliwość zatrudnienia się poza granicami Polski, wprowadzenie zasad gry rynkowej w gospodarce, rozwój cywilizacyjny - towarzyszą, nowe, często negatywne zachowania takie jak zachwianie dotychczasowych wartości społecznych i rodzinnych, brak przestrzegania wypracowanych i przyjętych w danym środowisku norm społecznych, prawnych i ekonomicznych.

W związku z tym, do najważniejszych priorytetów wymagających podjęcia działań w ramach Programu należy:

- Wzrost poczucia bezpieczeństwa wśród mieszkańców w miejscach publicznych i w miejscu zamieszkania;
- Wzrost bezpieczeństwa w szkole;
- Przeciwdziałanie przemocy;
- Ograniczanie zjawiska narkomanii i alkoholizmu;
- Wzrost bezpieczeństwa w ruchu drogowym;
- Przeciwdziałanie cyberprzestępczości;
- Ochrona przeciwpożarowa, ratownictwo, zarządzanie kryzysowe;
- Poprawa bezpieczeństwa sanitarnego;
- Poprawa bezpieczeństwa weterynaryjnego;
- Tworzenie sprawnych systemów wsparcia dla osób potrzebujących;

Przyjmuje się, że na poziomie powiatu wejherowskiego zgodnie z właściwością przepisu – ustawy o samorządzie powiatowym - zadania wynikające z realizacji programu koordynuje Starosta Wejherowski - jako przewodniczący Komisji Bezpieczeństwa i Porządku, wsparty przedstawicielami tej komisji. Zadania wynikające z programu są realizowane przez instytucje Policji, Państwowej Straży Pożarnej, Powiatowego Państwowego Inspektora Sanitarnego, Powiatowego Inspektora Nadzoru Budowlanego, Powiatowego Lekarza Weterynarii, Samorządów Gminnych, Dyrektorów Szkół i Placówek Oświatowych przy udziale komórek organizacyjnych Starostwa Powiatowego, zakładów i jednostek budżetowych, gdzie organem założycielskim jest powiat oraz przy udziale Komisji Bezpieczeństwa Ruchu Drogowego, organizacji społecznych, mediów lokalnych.

Stosowne sprawozdania z realizacji zadań określonych w pkt. III niniejszego programu pt. *Działania profilaktyczne i zapobiegawcze na terenie powiatu* – przez podmioty realizujące program będą przedstawiane na posiedzeniach Komisji Bezpieczeństwa i Porządku w terminach określonych w corocznych planach pracy tej Komisji.

### III. DZIAŁANIA PROFILAKTYCZNE I ZAPOBIEGAWCZE NA TERENIE POWIATU

PRIORYTETY – ZADANIA	REALIZATORZY ZADANIA	TERMIN REALIZACJI	UWAGI
<b>1. WZROST POCZUCIA BEZPIECZEŃSTWA WŚRÓD MIESZKAŃCÓW W MIEJSCACH PUBLICZNYCH I W MIEJSCU ZAMIESZKANIA</b>			
1) Prowadzenie działalności profilaktyczno-edukacyjnej na rzecz bezpieczeństwa;	<b>Podmioty wiodące:</b> KPP, KPPSP, PPIS, PLW, OSP, PCK, WOPR <b>Partnerzy w realizacji zadania :</b> UM/UG, WBiZK, KBRD, PCPR,	Zadanie ciągłe	
2) Realizacja cyklicznych rządowych i lokalnych programów profilaktyczno – prewencyjnych;	<b>Podmioty wiodące:</b> KPP, KPPSP, PPIS, PLW, <b>Partnerzy w realizacji zadania:</b> WBiZK, UM/UG	Zadanie ciągłe	
3) Popularyzacja działań służb inspekcji i straży w zakresie ich funkcjonowania na rzecz zapewnienia bezpieczeństwa obywateli;	<b>Podmioty wiodące:</b> KPP, KPPSP, PPIS, PLW, OSP, PCK, WOPR <b>Partnerzy w realizacji zadania:</b> WBiZK, UM/UG	Zadanie ciągłe	
4) Propagowanie internetowych aplikacji typu „Moja Komenda”, „Krajowa Mapa Zagrożeń i Bezpieczeństwa” i innych;	<b>Podmiot wiodący:</b> KPP, <b>Partnerzy w realizacji zadania:</b> UM/UG, WBiZK	Na bieżąco	
5) Przygotowanie społeczeństwa do właściwych zachowań w czasie zagrożeń poprzez publikację ostrzeżeń, komunikatów;	<b>Podmiot wiodący:</b> WBiZK, KS <b>Partnerzy w realizacji zadania:</b> UM/UG	wg potrzeb	
6) Zapewnienie bezpieczeństwa i porządku uczestnikom wypoczynku nad akwenami wodnymi;	<b>Podmioty wiodące:</b> KPP, PPIS, <b>Partnerzy w realizacji zadania:</b> UM/UG, KPPSP, WOPR	Na bieżąco	

PRIORYTETY – ZADANIA	REALIZATORZY ZADANIA	TERMIN REALIZACJI	UWAGI
7) Eliminowanie zagrożeń ze strony niebezpiecznych zwierząt;	<b>Podmiot wiodący:</b> UM/UG, <b>Partnerzy w realizacji zadania:</b> PLW, KPP	Na bieżąco	
8) Wdrażanie skutecznych mechanizmów zmierzających do rzetelnej realizacji zapisów ustawy o Bezpieczeństwie imprez masowych, egzekwowanie właściwych zachowań podczas imprez masowych;	<b>Podmiot wiodący:</b> KPP, KPPSP <b>Partnerzy w realizacji zadania:</b> UM/UG, OSP,	wg potrzeb	
9) Upowszechnianie wiedzy o zagrożeniach wynikających z nieodpowiedzialnego korzystania z Internetu, zwiększanie świadomości w zakresie przestępczości komputerowej i internetowej wśród młodzieży, rodziców oraz seniorów;	<b>Podmiot wiodący:</b> KPP <b>Partnerzy w realizacji zadania:</b> UM/UG, ED, KS, WBZiK	Na bieżąco	
10) Prowadzenie edukacji na rzecz bezpieczeństwa – „Otwarte strażnice” – pokazy sprzętu pożarniczego, ćwiczenia pokazowe, metody udzielania pierwszej pomocy, pogadanki nt. pracy strażaka ;	<b>Podmiot wiodący:</b> KPPSP, OSP	Na bieżąco	
<b>2. WZROST BEZPIECZEŃSTWA W SZKOLE</b>			
1) Przygotowanie dzieci i młodzieży do właściwego postępowania w przypadku zagrożeń;	<b>Podmioty wiodące:</b> UM/UG, ED, DSiPO KPP, KPPSP	Na bieżąco	
2) Prowadzenie działań profilaktyczno – edukacyjnych z zakresu bezpieczeństwa;	<b>Podmioty wiodące:</b> KPP, KPPSP, PPIS <b>Partnerzy w realizacji zadania:</b> UM/UG, ED, DSiPO	Zadanie ciągłe	
3) Reagowanie na wykroczenia, przestępstwa i demoralizację w placówkach oświatowych oraz opiekuńczo - wychowawczych i na ich terenie,	<b>Podmioty wiodące:</b> KPP, DSiPO	Wg potrzeb	
4) Propagowanie wśród dzieci i młodzieży pozytywnych form spędzania czasu wolnego;	<b>Podmioty wiodące:</b> DSiPO, UM/UG, ED <b>Partnerzy w realizacji zadania:</b> KPP, KPPSP	Na bieżąco	
5) Przeglądy oznakowania poziomego i pionowego w okolicach szkół, przedszkoli;	<b>Podmiot wiodący:</b> KPP, SM	Raz w roku	
6) Realizacja Akcji „Bezpieczne Wakacje”:	<b>Podmiot wiodący:</b> KPP, KPPSP, PPIS,	Na bieżąco	

PRIORYTETY – ZADANIA	REALIZATORZY ZADANIA	TERMIN REALIZACJI	UWAGI
<ul style="list-style-type: none"> <li>- kontrolowanie ośrodków wypoczynkowych i miejsc biwakowania z zakresu stanu bezpieczeństwa,</li> <li>- kontrola baz sprzętu wodnego,</li> <li>- pogadanki na temat bezpieczeństwa nad wodą;</li> </ul>	PINB, ED, UM/UG, DSiPO,		
7) Popularyzacja wiedzy z zakresu bezpieczeństwa i pierwszej pomocy poprzez organizację prelekcji, konkursów, gier miejskich, zawodów;	<b>Podmioty wiodące:</b> UM/UG, ED, WBiZK, DSiPO, KPP, KPPSP, PPIS, OSP	Na bieżąco	
8) Edukacja prozdrowotna dzieci i młodzieży – kształtowanie właściwych wzorców zdrowego stylu życia;	<b>Podmioty wiodące:</b> UM/UG, ED, DSiPO <b>Partnerzy w realizacji zadania:</b> PPIS, KPP, KPPSP,	Na bieżąco	
9) Praktyczne wdrożenie założeń wynikających z planów ewakuacji szkół;	<b>Podmiot wiodący:</b> DSiPO <b>Partnerzy w realizacji zadania:</b> KPPSP, KPP	Zgodnie z wymogami określonymi w przepisach	
10) Przedstawianie dyrektorom szkół propozycji z zakresu działania służb, inspekcji i straży, a dotyczących zapobiegania i wczesnego rozpoznawania zagrożeń wśród młodzieży w celu możliwości włączenia pozyskanych informacji przez nauczyciela do realizacji przedmiotu Edukacja dla bezpieczeństwa.	<b>Podmioty wiodące:</b> KPP, KPPSP, PPIS, PLW, PINB <b>Partnerzy w realizacji zadania:</b> DSiPO	Na bieżąco	
<b>3. PRZECIWDZIAŁANIE PRZEMOCY</b>			
1) Wspieranie programów oraz akcji uświadamiających skierowanych do osób doświadczających przemocy w rodzinie, w szkole.	<b>Podmioty wiodące:</b> PCPR, ED, DSiPO, KPP, UM/UG <b>Partnerzy w realizacji zadania:</b> Prasa i telewizja lokalna	Na bieżąco	
2) Działalność informacyjna i poradnictwo dla osób będących ofiarami przemocy.	<b>Podmioty wiodące:</b> PCPR, ED, DSiPO, KPP, UM/UG <b>Partnerzy w realizacji zadania:</b> Prasa i telewizja lokalna	Zadanie ciągłe	
3) Wspieranie osób i rodzin z problemami życia codziennego oraz zapewnienie pomocy ofiarom przemocy, opieka nad	<b>Podmiot wiodący:</b> PCPR, UM/UG	Zadanie	

PRIORYTETY – ZADANIA	REALIZATORZY ZADANIA	TERMIN REALIZACJI	UWAGI
dziećmi w rodzinach zastępczych.	<b><u>Partnerzy w realizacji zadania:</u></b> ED, DSiPO	ciągłe	
4) Stworzenie systemu wsparcia dla małoletnich ofiar przemocy.	<b><u>Podmiot wiodący:</u></b> PCPR, UM/UG <b><u>Partnerzy w realizacji zadania:</u></b> KPP, PPP	zadanie ciągłe	
5) Prowadzenie akcji społecznych na rzecz przeciwdziałania przemocy i demoralizacji.	<b><u>Podmioty wiodące:</u></b> PCPR, KPP, PPP <b><u>Partnerzy w realizacji zadania:</u></b> ED, KS, UM/UG, DSiPO	Na bieżąco	
6) Stała współpraca dzielnicowych ze społecznością lokalną i instytucjami, organizacjami w zakresie eliminowania przemocy domowej i innych patologii.	<b><u>Podmiot wiodący:</u></b> KPP <b><u>Partnerzy w realizacji zadania:</u></b> PCPR, UM/UG	Na bieżąco	
<b>4. OGRANICZANIE ZJAWISKA NARKOMANII I ALKOHOLOWIZMU</b>			
1) Zwalczanie źródeł przestępczości (ściganie dealerów narkotyków i dopalaczy).	<b><u>Podmiot wiodący:</u></b> KPP	Zadanie ciągłe	
2) Koordynacja działań z zakresu profilaktyki uzależnień (organizacja konkursów, turniejów wiedzy itp.).	<b><u>Podmioty wiodące:</u></b> UM/UG, ED, WBizK, DSiPO <b><u>Partnerzy w realizacji zadania:</u></b> KPP, PPIS	Zadanie ciągłe	
3) Stworzenie systemów pomocy dla osób uzależnionych i ich bliskich oraz edukacja w zakresie rozwiązywania problemu uzależnienia .	<b><u>Podmioty wiodące:</u></b> PCPR, UM/UG, OPS <b><u>Partnerzy w realizacji zadania:</u></b> KPP, DSiPO, OP,	Na bieżąco	
4) Prowadzenie poradnictwa terapeutycznego – rodzinnego i młodzieżowego.	<b><u>Podmioty wiodące:</u></b> PCPR, UM/UG, OP	Zadanie ciągłe	
5) Podejmowanie działań w zakresie egzekwowania przepisów ustawy o wychowaniu w trzeźwości i przeciwdziałaniu alkoholizmowi.	<b><u>Podmioty wiodące:</u></b> KPP, KRPA	Zadanie ciągłe	
6) Kontrole miejsc zagrożonych, w tym wskazanych przez mieszkańców w ramach Mapy Zagrożeń.	<b><u>Podmiot wiodący:</u></b> KPP, SM	Na bieżąco	

PRIORYTETY – ZADANIA	REALIZATORZY ZADANIA	TERMIN REALIZACJI	UWAGI
7) Organizacja spotkań Policji z młodzieżą mających na celu uświadamianie o zagrożeniach związanych z zażywaniem narkotyków i spożywaniem alkoholu, odpowiedzialności prawnej.	<b>Podmioty wiodące:</b> KPP, DSiPO	Zadanie ciągłe	
8) Działalność informacyjna i prewencyjna z zakresu zjawiska narkomanii i alkoholizmu skierowana do nauczycieli, uczniów i rodziców/opiekunów/	<b>Podmioty wiodące:</b> KPP, PCPR, DSiPO, OP	Zadanie ciągłe	
<b>5. WZROST BEZPIECZEŃSTWA W RUCHU DROGOWYM</b>			
1) Prowadzenie działań prewencyjnych mających na celu poprawę bezpieczeństwa na drogach.	<b>Podmioty wiodące:</b> KPP, ZD, KBRD, SM	Zadanie ciągłe	
2) Prowadzenie bieżących analiz z zakresu bezpieczeństwa w ruchu drogowym.	<b>Podmiot wiodący:</b> KPP	Na bieżąco	
3) Prowadzenie akcji kontroli pojazdów i kierujących wiozących dzieci do szkół, na wycieczki oraz wypoczynek letni lub zimowy.	<b>Podmiot wiodący:</b> KPP <b>Partnerzy w realizacji zadania:</b> UM/UG, DSiPO,	Na bieżąco	
4) Poprawa bezpieczeństwa pieszych uczestników ruchu drogowego poprzez promowanie elementów odblaskowych, wskazywanie przejść dla pieszych wymagających doświetlenia oraz prowadzenie działalności edukacyjno – profilaktycznej.	<b>Podmiot wiodący:</b> KPP <b>Partnerzy w realizacji zadania:</b> UM/UG, ZD, KBRD	Na bieżąco	
5) Wnioskowanie o wprowadzanie w miejscach szczególnie niebezpiecznych ograniczeń prędkości (znaki drogowe, progi spowalniające) – opiniowanie projektów organizacji ruchu.	<b>Podmiot wiodący:</b> KPP <b>Partnerzy w realizacji zadania:</b> UM/UG, ZD, KBRD, KM	Na bieżąco	
6) Prowadzenie działań edukacyjno – prewencyjnych wśród dzieci i młodzieży w zakresie bezpieczeństwa ruchu drogowego.	<b>Podmioty wiodące:</b> DSiPO, <b>Partnerzy w realizacji zadania:</b> KPP, UM/UG	Na bieżąco	
7) Prowadzenie okresowych przeglądów infrastruktury drogowej.	<b>Podmioty wiodące:</b> UM/UG, ZD, KBRD, <b>Partnerzy w realizacji zadania:</b> KPP, SM	Sezonowo	
8) Prowadzenie wszelkich akcji prewencyjnych z zakresu bezpieczeństwa w ruchu drogowym.	<b>Podmiot wiodący:</b> KPP <b>Partnerzy w realizacji zadania:</b>	Na bieżąco	

PRIORYTETY – ZADANIA	REALIZATORZY ZADANIA	TERMIN REALIZACJI	UWAGI
	UM/UG, ZD, WBiZK, KBRD		
9) Prowadzenie wzmożonych kontroli trzeźwości kierujących .	<b>Podmiot wiodący:</b> KPP	Na bieżąco	
11) Rozpoznawanie i prognozowanie zagrożeń w celu monitorowania stanu bezpieczeństwa dot. przewozu towarów niebezpiecznych - ADR i RID, ADN.	<b>Podmioty wiodące:</b> KPP, KPPSP	Na bieżąco	
<b>6. PRZECIDZIAŁANIE CYBERPRZESTĘPCZOŚCI</b>			
1) Prowadzenie działalności profilaktyczno – edukacyjnej.	<b>Podmiot wiodący:</b> KPP, DSiPO	Na bieżąco	
2) Ściganie sprawców przestępstw popełnianych przy użyciu internetu.	<b>Podmiot wiodący:</b> KPP	Zadanie ciągłe	
3) Zwiększanie świadomości w zakresie przestępczości komputerowej i internetowej wśród młodzieży oraz rodziców (w czasie spotkań okresowych z rodzicami).	<b>Podmiot wiodący:</b> DSiPO, <b>Partnerzy w realizacji zadania:</b> KPP	Cały rok, w czasie spotkań okresowych z rodzicami	
<b>7. OCHRONA PRZECIWOŻAROWA, RATOWNICTWO, ZARZĄDZANIE KRYZYSOWE</b>			
1) Egzekwowanie opracowania planów ewakuacji w placówkach oświatowych i innych obiektach użyteczności publicznej.	<b>Podmiot wiodący:</b> KPPSP	Na bieżąco	
2) Organizacja gminnych i powiatowego turnieju wiedzy pożarniczej.	<b>Podmiot wiodący:</b> ZG ZOSP RP, ZP ZOSP RP <b>Partnerzy w realizacji zadania:</b> KPPSP, WBiZK. KS	Raz w roku	
3) Organizacja gminnych i powiatowych zawodów sportowo – pożarniczych.	<b>Podmiot wiodący:</b> ZG ZOSP RP, ZP ZOSP RP <b>Partnerzy w realizacji zadania:</b> UM/UG, OSP, KPPSP	Raz w roku	
4) Realizacja zadań w zakresie rozpoznawania i prognozowania zagrożeń oraz poprawy bezpieczeństwa na terenie powiatu – aktualizacja katalogów i map zagrożeń	<b>Podmioty wiodące:</b> KPPSP KPP, PPIS, PLW, WBiZK	Na bieżąco	
5) Prowadzenie czynności kontrolno- rozpoznawczych w obiektach na terenach w powiecie.	<b>Podmiot wiodący:</b> KPPSP	Zadanie ciągłe	

PRIORYTETY – ZADANIA	REALIZATORZY ZADANIA	TERMIN REALIZACJI	UWAGI
6) Egzekwowanie zakazów wypalania traw.	<b>Podmiot wiodący:</b> UM/UG <b>Partnerzy w realizacji zadania:</b> KPPSP, KPP	Na bieżąco	
7) Organizacja i realizacja szkoleń dla strażaków jednostek ochrony ppoż z terenu powiatu.	<b>Podmiot wiodący:</b> KPPSP <b>Partnerzy w realizacji zadania:</b> OSP, UM/UG	Na bieżąco	
8) Informowanie społeczeństwa o działaniach podejmowanych przez jednostki ochrony ppoż w zakresie likwidacji zdarzeń. Prowadzenie akcji uświadamiających i prewencyjnych z zakresu profilaktyki ppoż.	<b>Podmiot wiodący:</b> KPPSP <b>Partnerzy w realizacji zadania:</b> WBiZK, media lokalne	Na bieżąco	
9) Prowadzenie edukacji na rzecz bezpieczeństwa poprzez praktyczne pokazy sprzętu, zasady udzielania pierwszej pomocy itp.	<b>Podmiot wiodący:</b> KPPSP <b>Partnerzy w realizacji zadania:</b> OSP, lokalne media	Na bieżąco	
10) Monitorowanie zagrożeń oraz ryzyk wynikających z planu zarządzania kryzysowego.	<b>Podmiot wiodący:</b> KPPSP, KPP, PPIS, PLW, PINB, WBiZK	Na bieżąco	
11) Przedstawianie przez służby, inspekcje i straże prognoz zagrożeń bezpieczeństwa oraz realnych potrzeb społeczności powiatu wejherowskiego pod względem bezpieczeństwa.	<b>Podmioty wiodące:</b> KPPSP, KPP, PPIS, PLW, PINB	Na bieżąco	
12) Informowanie służb, inspekcji, straży, organów zarządzania kryzysowego w powiecie, jednostek organizacyjnych Starostwa Powiatowego z zakresu sytuacji kryzysowych.	<b>Podmiot wiodący:</b> WBiZK poprzez PCZK	Na bieżąco	
13) Zamieszczanie informacji o pracach Powiatowego Zespołu Zarządzania Kryzysowego i Komisji Bezpieczeństwa i Porządku na stronie <a href="http://www.bezpiecznypowiat.pl">www.bezpiecznypowiat.pl</a>	<b>Podmiot wiodący:</b> WBiZK	Na bieżąco	
<b>8. POPRAWA BEZPIECZEŃSTWA SANITARNEGO</b>			
1) Gromadzenie danych dot. zagadnień epidemiologicznych w trakcie sprawowania bieżącego nadzoru sanitarnego oraz podczas działań zapobiegawczych w zakresie chorób zakaźnych. Prowadzenie monitoringu chorób zakaźnych i zaraźliwych.	<b>Podmiot wiodący:</b> PPIS	Na bieżąco	
2) Integrowanie działań w zakresie ujawniania zagrożeń sanitarnych i weterynaryjnych.	<b>Podmiot wiodący:</b> PPIS <b>Partnerzy w realizacji zadania:</b>	Na bieżąco	



PRIORYTETY – ZADANIA	REALIZATORZY ZADANIA	TERMIN REALIZACJI	UWAGI
	PLW, KPP, KPPSP, placówki służby zdrowia		
3) Monitoring jakości wody pitnej.	<b>Podmiot wiodący:</b> PPIS	Na bieżąco	
4) Nadzór nad realizacją szczepień ochronnych dzieci i młodzieży.	<b>Podmiot wiodący:</b> PPIS	Na bieżąco	
5) Edukacja w zakresie szczepień ochronnych.	<b>Podmiot wiodący:</b> PPIS <b>Partnerzy w realizacji zadania:</b> UM/UG, WBZiK, placówki służby zdrowia	Na bieżąco	
6) <b>Nadzór sanitarny nad obiektami:</b> użyteczności publicznej, placówkami wychowania i nauczania, zakładami pracy, lokalami gastronomicznymi, podmiotami prowadzącymi działalność leczniczą w tym gabinetami profilaktyki zdrowotnej i pomocy przedlekarskiej.	<b>Podmiot wiodący:</b> PPIS	Zadanie ciągłe	
7) Kontrola prawidłowości obrotu środkami spożywczymi w zakresie zgodności z obowiązującymi przepisami.	<b>Podmiot wiodący:</b> PPIS <b>Partnerzy w realizacji zadania:</b> PLW	Na bieżąco	
8) Realizacja zadań z zakresu profilaktyki chorób i promocji zdrowia.	<b>Podmiot wiodący:</b> PPIS <b>Partnerzy w realizacji zadania:</b> Placówki służby zdrowia	Na bieżąco	
9) Upowszechnianie zasad utrzymywania higieny osobistej w środowisku dzieci i młodzieży.	<b>Podmiot wiodący:</b> PPIS <b>Partnerzy w realizacji zadania:</b> Placówki służby zdrowia	Na bieżąco	

PRIORYTETY – ZADANIA	REALIZATORZY ZADANIA	TERMIN REALIZACJI	UWAGI
<b>9. POPRAWA BEZPIECZEŃSTWA WETERYNARYJNEGO</b>			
1) Prowadzenie monitoringu chorób zwierząt zwalczanych z urzędu, chorób odzwierzęcych i czynników chorobotwórczych wraz z określeniem ich odporności przeciwustrojowej.	<b>Podmiot wiodący:</b> PLW	Na bieżąco	
2) Prowadzenie monitoringu środków spożywczych pochodzenia zwierzęcego; kontrola prawidłowości obrotu środkami spożywczymi pochodzenia zwierzęcego.	<b>Podmiot wiodący:</b> PLW <b>Partnerzy w realizacji zadania:</b> PPIS	Na bieżąco	
3) Prowadzenie monitoringu w zakresie produkcji i wykorzystania pasz oraz eliminowanie stosowania toksycznych i niedopuszczalnych składników w paszach w tym mączek mięsno-kostnych.	<b>Podmiot wiodący:</b> PLW	Na bieżąco	
4) Współpraca z jednostkami samorządu terytorialnego w zakresie zagrożeń ze strony zwierząt, w tym bezpańskich i dzikich.	<b>Podmiot wiodący:</b> PLW <b>Partnerzy w realizacji zadania:</b> UM/UG	Na bieżąco	
5) Kontrola miejsc nielegalnego uboju zwierząt oraz nielegalnego skupu zwierząt.	<b>Podmiot wiodący:</b> PLW	Na bieżąco	
<b>10. TWORZENIE SPRAWNYCH SYSTEMÓW WSPARCIA DLA OSÓB POTRZEBUJĄCYCH</b>			
1) Wspieranie tworzenia nowych miejsc pracy w podmiotach gospodarczych, samorządowych poprzez: prace interwencyjne, roboty publiczne, jednorazowe udzielenie środków na podjęcie działalności gospodarczej, refundację pracodawcy kosztów wyposażenia i doposażenia stanowiska pracy dla osoby bezrobotnej.	<b>Podmiot wiodący:</b> PUP <b>Partnerzy w realizacji zadania:</b> UM/UG, przedsiębiorcy/pracodawcy/	Na bieżąco	
2) Wszelstronna pomoc osobom bezrobotnym w szczególności młodym ludziom w poszukiwaniu i pozyskiwaniu zatrudnienia poprzez: - wspieranie zatrudnienia lub samozatrudnienia osób młodych; - organizowanie szkoleń dla osób bez kwalifikacji zawodowych lub z kwalifikacjami niedostosowanymi do potrzeb rynku pracy; - organizowanie staży zawodowych w celu nabycia umiejętności praktycznych umożliwiających wejście na rynek pracy.	<b>Podmiot wiodący:</b> PUP <b>Partnerzy w realizacji zadania:</b> Przedsiębiorcy/pracodawcy	Zadanie ciągłe	
3) Przeciwdziałanie wykluczeniu społecznemu i zawodowemu poprzez: - organizowanie osobom bezrobotnym, zagrożonym wykluczeniem społecznym i zawodowym subsydiowanego zatrudnienia; - organizowanie szkoleń z zakresu poruszania się na rynku pracy; - wspieranie osób bezrobotnych będących w szczególnej sytuacji w wejściu lub powrocie na rynek pracy;	<b>Podmiot wiodący:</b> PUP <b>Partnerzy w realizacji zadania:</b> Osoby bezrobotne	Zadanie ciągłe	

PRIORYTETY – ZADANIA	REALIZATORZY ZADANIA	TERMIN REALIZACJI	UWAGI
4) Organizowanie giełd pracy i targów pracy	<b><u>Podmiot wiodący:</u></b> PUP	Raz w roku	
5) Prowadzenie Centrum Aktywizacji Zawodowej.	<b><u>Podmiot wiodący:</u></b> PUP	Zadanie ciągłe	
6) Współpraca z sądami i kuratorami sądowymi w pozyskiwaniu zatrudnienia dla osób bezrobotnych zagrożonych „wykluczeniem społecznym”.	<b><u>Podmiot wiodący:</u></b> PUP <b><u>Partnerzy w realizacji zadania:</u></b> Sąd Rejonowy w Wejherowie, OPS, osoby bezrobotne	Na bieżąco	
7) Readaptacja społeczna osób zwalnianych z zakładów karnych w zakresie pozyskiwania umiejętności w poszukiwaniu pracy po opuszczeniu zakładu karnego.	<b><u>Podmiot wiodący:</u></b> PUP	Na bieżąco	

## **Wykaz skrótów:**

- **KPP** – Komenda Powiatowa Policji w Wejherowie,
- **KP PSP** – Komenda Powiatowa Państwowej Straży Pożarnej w Wejherowie,
- **PLW** – Powiatowy Lekarz Weterynarii w Wejherowie,
- **PINB** – Powiatowy Inspektor Nadzoru Budowlanego w Wejherowie,
- **PPIS** – Państwowy Powiatowy Inspektor Sanitarny w Wejherowie,
- **OSP** – Ochotnicza Straż Pożarna,
- **PCK** – Polski Czerwony Krzyż,
- **UM/UG** – Urzędy miast/gmin,
- **WOPR** – Wodne Ochotnicze Pogotowie Ratunkowe,
- **WBiZK** – Wydział Bezpieczeństwa i Zarządzania Kryzysowego Starostwa Powiatowego,
- **KBRD** – Komisja Bezpieczeństwa Ruchu Drogowego,
- **PCPR** – Powiatowe Centrum Pomocy Rodzinie w Wejherowie,
- **KS** – Wydział Kultury i Spraw Społecznych Starostwa Powiatowego,
- **ED** – Wydział Edukacji Starostwa Powiatowego,
- **DSiPO** – Dyrektorzy Szkół i Placówek Oświatowych,
- **SM** – Straż Miejska,
- **PPP** – Poradnia Psychologiczno-Pedagogiczna,
- **OPS** – Ośrodki Pomocy Społecznej,
- **OP** – Organizacje pozarządowe,
- **KRPA** – Komisje Rozwiązywania Problemów Alkoholowych,
- **ZD** – Zarządcy Dróg,
- **ZG ZOSP RP** – Zarząd Gminny Związku Ochotniczych Straży Pożarnych,
- **ZP ZOSP RP** – Zarząd Powiatowy Związku Ochotniczych Straży Pożarnych,
- **PCZK** – Powiatowe Centrum Zarządzania Kryzysowego,
- **PUP** – Powiatowy Urząd Pracy,
- **ADR** – Umowa europejska dotycząca międzynarodowego przewozu drogowego towarów niebezpiecznych,
- **RID** – to regulamin dla międzynarodowego przewozu kolejami towarów niebezpiecznych,
- **ADN** – Umowa europejska dotycząca międzynarodowego przewozu śródlądowymi drogami wodnymi towarów niebezpiecznych